

Technische Information*Technical Information***13/2017****911 GT3 CUP GEN I / II (991)****Radträger***Wheel Carrier***Fahrzeug** / Vehicle:**911 - CUP GEN I / II****Bauteil** / Part:**Radträger** / *Wheel Carrier***Modell** / Model:**ab 2013** / from 2013

Porsche Motorsport weist darauf hin, dass die folgenden Radträger (siehe Teileliste) einer optischen Kontrolle unterzogen werden müssen

1. Teileliste

Pos	Sachnummer	Bezeichnung	Anzahl pro Fahrzeug
1	991.341.658.8A	Radträger Vorderachse rechts	1
2	991.341.657.8A	Radträger Vorderachse links	1

2. Bemerkung

Bei eingebautem und verschraubtem Radlager müssen die Befestigungsschrauben den folgenden, im Bild dargestellten Zustand aufweisen.

Prüfung des Radträgers in mit eingebautem Radlager:



Gewindeüberstand ausreichend!
Radträger kann weiter verwendet werden!



Gewindeüberstand der Befestigungsschraube nicht ausreichend! Tausch des Radträgers notwendig!

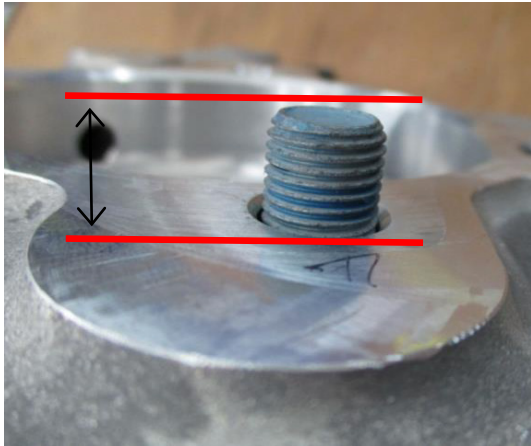
Prüfung des Radträgers als Ersatzteil (Befestigungsschraube dient als Hilfsmittel zur Messung):



Innenvielzahnschraube
WHT.004.835 M12x1,25x4



Die Schraube in alle 4 Bohrungen stecken und Gewindeüberstand messen!
Sobald der Gewindeüberstand an einer Bohrung zu gering, ist der Radträger zu ersetzen!



Gewindeüberstand **SOLL: $\geq 14\text{mm}$**

OK: größer oder gleich 14mm

Nicht OK: kleiner 14mm

3. Teilebestellung

Sollte bei der Prüfung ein zu geringer Gewindeüberstand an einer Bohrung identifiziert werden, dann setzen Sie sich mit Ihrem Kundenbetreuer bei Porsche Motorsport zwecks Austausch des Radträgers in Verbindung.

Porsche Motorsport points out that the following wheel carriers (see list) need to be visually inspected.

1. Part List

Pos	Part Number	Title	Pieces per Car
1	991.341.658.8A	Wheel carrier front axle right	1
2	991.341.657.8A	Wheel carrier front axle left	1

2. Remark

Proper installation of the wheel bearing requires that the bolts attaching the wheel bearing to the wheel carrier extend beyond the threaded holes of the bearing assembly, as shown in the left-hand image below.

Inspecting the installation of wheel bearing assembly



The attachment bolts must protrude beyond the thread hold. Wheel carrier can therefore be reused.



The attachment bolts do not extend beyond the threaded holes, therefore the wheel carrier must be replaced!

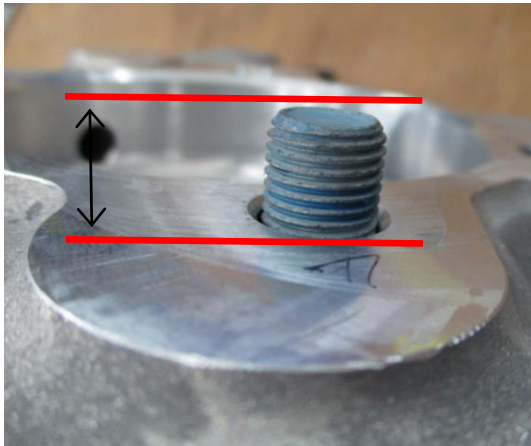
Inspecting the installation of wheel bearing assembly (Attachment bolts serve as inspection aid):



Attachment bolt with Porsche P/N:
WHT.004.835 M12x1,25x4



Insert the bolts in all four bores measure the length of the threaded protrusion. If the protrusion of a bolt is too small, then the wheel carrier must be replaced!



Threaded protrusion **MUST BE: $\geq 14\text{mm}$**

OK: greater than 14mm

Not OK: less than 14mm

3. Teilebestellung

In the event an inspection of a wheel bearing assembly to the wheel carrier is found to be unacceptable, in other words the protrusion of the threaded section of the attachment bolts is too small, then please contact your Porsche Motorsport Customer Service Representative to exchange the wheel carrier.